

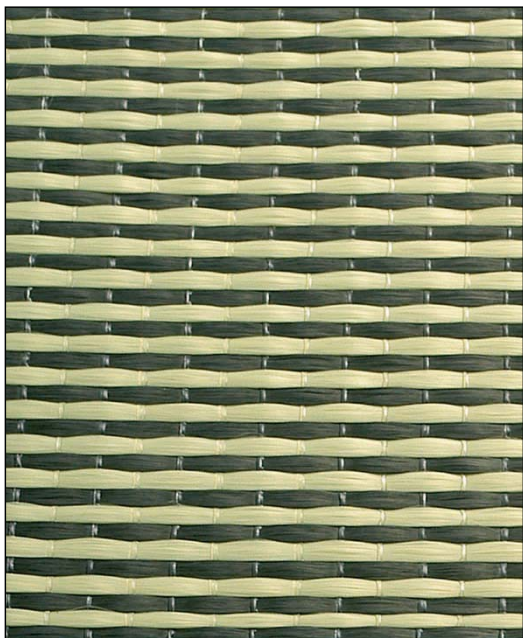
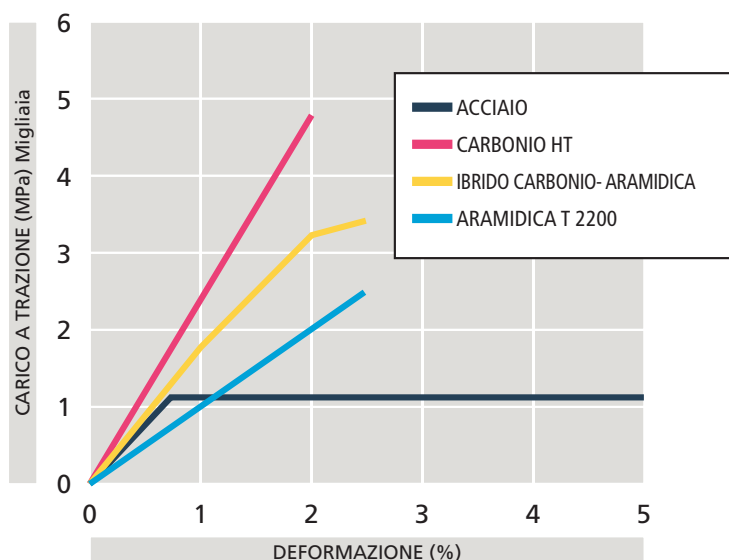
**RINFORZI UNIDIREZIONALI
TERMOSALDATI IBRIDI
IN FIBRA CARBONIO-ARAMIDICA
GK310 U-HT**

DIAGRAMMA CARICO
DEFORMAZIONE DI:
FIBRE DI CARBONIO,
ARAMIDICHE,
IBRIDE CARBONIO - ARAMIDICHE,
ACCIAIO



CARATTERISTICHE DELLE FIBRE DI CARBONIO, DELLE FIBRE ARAMIDICHE E DEL RINFORZO GK

Tipo	Carbonio HT	Aramidiche T 2200	Valore Medio* nel Rinforzo GK310 U-HT
Tensione di rottura a trazione (MPa)	4.800	2.930	3.800
(Kg/mm ²)	489	299	387
Modulo elastico a trazione (GPa)	240	102	171
(Kg/mm ²)	24.400	10.400	17.500
Allungamento a rottura (%)	2	2,9	2,5-3
Densità (g/cm ³)	1,8	1,44	1,62

*Valore medio calcolato sulla base dei rapporti volumetrici fra le fibre.

Il rinforzo **Betontex GK310 U-HT**, a base di fibre di Carbonio e di fibre Aramidiche, unisce le elevate caratteristiche meccaniche delle fibre di carbonio alle grandi proprietà di assorbimento di energia, di deformazione e di dissipazione dell'energia vibrazionale, tipiche delle fibre aramidiche.

La composizione è stata studiata ed ottimizzata per ottenere una perfetta sinergia fra le fibre.

Per le sue caratteristiche ne è raccomandato l'impiego nel rinforzo di murature, con particolare riguardo alle **zone sismiche** e comunque là dove può essere necessario avere un effetto di dissipazione dell'energia e smorzamento ("damping") delle vibrazioni dovute al traffico o ad altre sorgenti.

CARATTERISTICHE DEI RINFORZI IBRIDI BETONTEX

Tipo di rinforzo	BETONTEX® GK310 U-HT
Peso di fibra nel nastro (g/m ²)	275
Composizione: Fibra Carbonio/Fibra Aramidica (in volume)	1/1
Larghezza del nastro (cm)	20-50-100
Sezione del rinforzo per cm di larghezza (mm ²)	1,69
Tensione di rottura del nastro (MPa)*	≥ 3.000
Modulo elastico a trazione del nastro (GPa)*	170

* Riferito alla sezione del rinforzo

APPLICAZIONI

- Rinforzo murature, volte e gallerie, arcate, porticati
- Recupero strutturale di ponti e viadotti soggetti a forti vibrazioni dovute a traffico pesante
- Recupero strutture ferroviarie

Il rinforzo **Betontex Ibrido GK310 U-HT** può essere impiegato in combinazione con i rinforzi in carbonio **Betontex GV330 U-HT**.



Fibre e Tessuti Speciali Spa
Sede Legale e Stabilimento
Via Bertalazzone 1
10077 San Maurizio Canavese (TO) - Italy
Tel +39 011 9274611 - Fax +39 011 9278993
info@ftspa.com www.ftspa.com



ARDEA Progetti e Sistemi Srl
Via Cristoni 58 - La Meridiana
40033 Casalecchio di Reno (BO) - Italy
Tel +39 051 6133190
Fax +39 051 6112231
ardeaprogetti@betontex.it www.betontex.it