

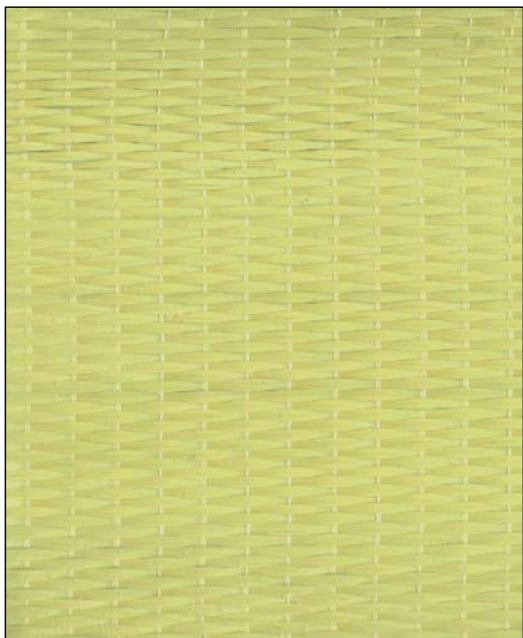
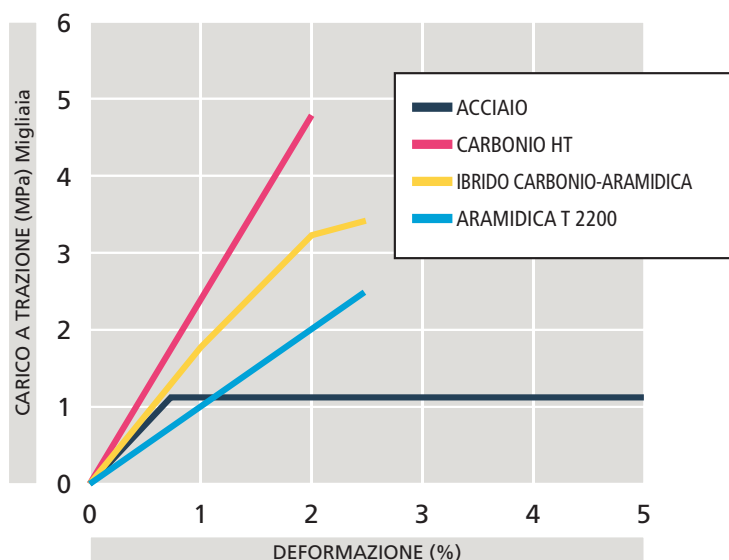
**RINFORZI UNIDIREZIONALI
TERMOSALDATI
IN FIBRA ARAMIDICA
KV230 U-HT, KV300 U-HT, KV400 U-HT**

DIAGRAMMA CARICO
DEFORMAZIONE DI:
FIBRE DI CARBONIO,
ARAMIDICHE,
IBRIDE CARBONIO - ARAMIDICHE,
ACCIAIO



CARATTERISTICHE DELLE FIBRE ARAMIDICHE

Tipo	Aramidiche T 2200
Tensione di rottura a trazione (MPa)	2.930
(Kg/mm ²)	299
Modulo elastico a trazione (GPa)	102
(Kg/mm ²)	10.400
Allungamento a rottura (%)	2,9
Densità (g/cm ³)	1,44

I rinforzi Betontex a base di **fibre aramidiche** hanno grandi proprietà di assorbimento di energia, di deformazione e di dissipazione dell'energia vibratoria, tipiche di questo materiale.

Si raccomanda l'impiego di tale rinforzo in sistemi ibridi con rinforzi in carbonio o vetro.

Per le sue caratteristiche tale materiale è raccomandato per il rinforzo di murature, con particolare riguardo alle **zone sismiche** e comunque là dove può essere necessario avere un effetto di dissipazione dell'energia e smorzamento ("damping") delle vibrazioni dovute al traffico o ad altre sorgenti.

CARATTERISTICHE DEI RINFORZI UNIDIREZIONALI IN FIBRA ARAMIDICA BETONTEX

Tipo di rinforzo	BETONTEX® KV230 U-HT	BETONTEX® KV300 U-HT	BETONTEX® KV400 U-HT
Tipo di fibra	Aramidica	Aramidica	Aramidica
Peso di fibra nel nastro (g/m ²)	230	300	400
Larghezza del nastro (cm)	10-20-50	10-20-50	10-20-50
Sezione del rinforzo per cm di larghezza (mm ²)	1,60	2,10	2,80
Tensione di rottura del nastro (MPa)*	≥ 2.600	≥ 2.600	≥ 2.600
Modulo elastico a trazione del nastro (GPa)*	100	100	100

* Riferito alla sezione del rinforzo

APPLICAZIONI

- Rinforzo murature, volte e gallerie, arcate, porticati
- Recupero strutturale di ponti e viadotti soggetti a forti vibrazioni dovute a traffico pesante
- Recupero strutture ferroviarie



Fibre e Tessuti Speciali Spa
Sede Legale e Stabilimento
Via Bertalazone 1
10077 San Maurizio Canavese (TO) - Italy
Tel +39 011 9274611 - Fax +39 011 9278993
info@ftsspa.com www.ftsspa.com



ARDEA Progetti e Sistemi Srl
Via Cristoni 58 - La Meridiana
40033 Casalecchio di Reno (BO) - Italy
Tel +39 051 6133190
Fax +39 051 6112231
ardeaprogetti@betontex.it www.betontex.it